

**İSTANBUL TEKNİK ÜNİVERSİTESİ**  
**Strateji Geliştirme Daire Başkanlığı**  
**Muhasebe Kesin Hesap ve Raporlama Birimi**

**Tarih: 16 Haziran 2015**

**Sayı: 39609609-612.99-504**

**Konu: KBS Pilot Uygulamanın Yaygınlaştırılması hk**

**GENELGE**

**2015/6**

- İLGİ:** a) Muhasebat Genel Müdürlüğünün 27.05.2015 tarih ve 5103 sayılı yazısı,  
b) Muhasebat Genel Müdürlüğünün 15.04.2015 tarih ve 3807 sayılı yazısı.

Bilindiği üzere 20.01.2006 tarih 26055 sayılı resmi gazete de yayımlanan 2006/4 sayılı Başbakanlık genelgesinde personel maaş hesaplamalarının Kamu Harcama ve Muhasebe Bilişim Sistemi (KBS) üzerinden yapılacağı ve maaş ödemelerine ait muhasebe kayıtlarının da sistemdeki maaş programı üzerinden otomatik olarak oluşturulacağı hususu düzenlenmiştir. Bu kapsamda tüm harcama birimlerinde Gerçekleştirme Görevlilerine (maaş mutemetleri) yetkilendirme işlemi yapılmış olup, sistem tamamen kullanıma açılmıştır.

İlgi (a) da belirtildiği üzere İstanbul pilot bölge olarak seçilmiş olup, Temmuz 2015 maaş dönemine kadar sistemde önceden kayıtlı olan personelin sistemde kayıtlı bilgileri “KBS-Maaş Raporları” menüsünde bulunan “Maaş İnceleme ve Kontrol Dökümleri” içerisindeki “Hata Kontrol Raporları” alınarak kontrol edilecektir. Personel bilgilerinde yapılacak değişiklik ve güncelleme işlemleri KBS Maaş Bilgi Girişi ekranından düzeltilmesi gerekmektedir.

Ayrıca, ilgi (b)’de kayıtlı yazıda, “KBS – Kamu Personel Harcamaları Yönetim Sisteminde maaş işlemleri yürütülen personelin özlük bilgilerinin doğru veriler girilerek yapılabilmesi için; yan ödeme cetvelleri ile diğer özlük unsurlarını içeren referans tabloları oluşturulmuş, personelin özlük bilgilerinde hatalı veri girişi yapılmış olanların tespit edilmesi için hata kontrol dökümleri hazırlanmış, personelin şahsa bağlı hak, mahkeme kararı gibi özel durumlarının giderilebilmesi içinde istisna sayfası hazırlanmıştır”. denmekte olup, harcama birimleri ve muhasebe biriminin yapacağı kontroller de yazı ekinde sunulmaktadır.

Bu itibarla Temmuz 2015 maaşının KBS sisteminden ödenecek olması nedeniyle sistemin tanıtılması için gerçekleştirme görevlilerine (maaş mutemetleri) sistem üzerinden tesis edilecek işlemlerin kontrollü ve sağlıklı bir şekilde yapılabilmesi için 17/06/2015 tarihinde saat 14:30 da Süleyman Demirel Kültür Merkezinde bilgilendirme toplantısı yapılacaktır. İlgili personelin katılımının sağlanması hususunda bilgilerinize rica ederim.

  
Prof. Dr. Mehmet KARACA  
Rektör

**DAĞITIM :**

Fakülte Dekanlıklarına,  
Enstitü Müdürlüklerine  
Yükseköğretim ve TMDK Müdürlüğüne  
Bölüm Başkanlıklarına

T.C.  
MALİYE BAKANLIĞI  
Muhasebat Genel Müdürlüğü

Sayı : 83993637-705.01-3807  
Konu : Maaş Hata Kontrol Raporları  
ve İstisna Giriş Sayfası

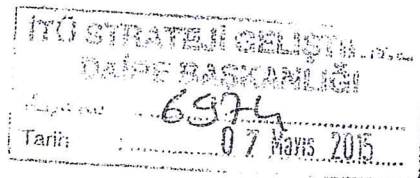
15/04/2015

Bilindiği üzere, 5018 sayılı Kamu Mali Yönetimi ve Kontrol Kanununun 5436 sayılı Kanunla değişik Geçici 3 üncü maddesinde; "Genel bütçe kapsamındaki kamu idarelerinde kullanılan saymanlık otomasyon sistemi (say2000i) Maliye Bakanlığınca uygun görülen özel bütçeli idarelerde de kullanılır. Sistemin kurulum, işletim ve kullanımına ilişkin usûl ve esaslar Maliye Bakanlığınca belirlenir", ayrıca 5018 sayılı Kanununun 33 üncü maddesi ek üçüncü fıkrasında; "Elektronik ortamda oluşturulan ortak bir veri tabanından yararlanmak suretiyle yapılacak harcamalarda, veri giriş işlemleri gerçekleştirme görevi sayılır. Bu fıkranın uygulanmasına ilişkin esas ve usûller Maliye Bakanlığınca belirlenir. Gerçekleştirme görevlileri, bu Kanun çerçevesinde yapmaları gereken iş ve işlemlerden sorumludurlar." denilmektedir. Yine, 20.01.2006 tarihli ve 26055 sayılı Resmi Gazetede yayımlanan 2006/4 sayılı Başbakanlık Genelgesinde de, maaş ödemeleri Bakanlığımıza (Muhasebat Genel Müdürlüğü) bağlı muhasebe birimlerince yapılan kurumların (Türk Silahlı Kuvvetleri hariç) personel maaş hesaplamalarının Kamu Harcama ve Muhasebe Bilişim Sistemi (KBS - say2000i) üzerinden yapılacağı, maaş ödemelerine ait muhasebe kayıtlarının Sistem üzerinden otomatik olarak oluşturulacağı düzenlenmiştir.

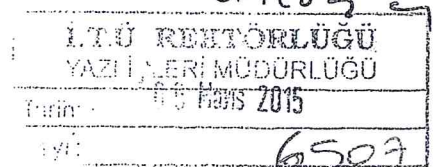
Bu kapsamda, personel ödemelerine ilişkin işlemlerin harcama birimleri ile muhasebe birimleri arasında güvenli, hızlı ve elektronik ortamda yapılabilmesi için 5018 sayılı Kanuna ekli I Sayılı Cetvelde yer alan (Cumhurbaşkanlığı, TBMM ve Sayıştay personeli ile askeri personel hariç) genel bütçe kapsamındaki kamu idareleri ile uygun görülen özel bütçeli idarelerde çalışan memurların maaş hesaplamaya esas özlük veri girişi, maaş hesaplaması, bordro ve ödeme emri belgesi ile ödeme emri ekine bağlanacak belli kanıtlayıcı belgelerin otomatik oluşturulması işlemleri KBS - Kamu Personel Harcamaları Yönetim Sistemi üzerinden yapılmakta, maaş ödeme sürecinde sistemden alınan ödeme emri belgesi ile eki kanıtlayıcı belgeler 5018 sayılı Kanunda belirlenen gerçekleştirme görevlisi, harcama yetkilisi ile muhasebe yetkilisi tarafından kontrol edildikten sonra imzalanmaktadır.

KBS - Kamu Personel Harcamaları Yönetim Sisteminde maaş işlemleri yürütülen personelin özlük bilgilerinin doğru veriler girilerek yapılabilmesi için; yan ödeme cetvelleri ile diğer özlük unsurlarını içeren referans tabloları oluşturulmuş, personelin özlük bilgilerinde hatalı veri girişi yapılmış olanların tespit edilebilmesi için hata kontrol dökümleri hazırlanmış, personelin şahsa bağlı hak, mahkeme kararı gibi özel durumlarının girilebilmesi için de "İstisna Sayfası" hazırlanmıştır.

Dikmen Caddesi Merasim Sokak 06100 Dikmen/AnkaraAyrıntılı bilgi için irtibat:Ö.Bahadır ŞAHİN  
Telefon: (312)415 29 00 Faks: (312)417 05 15  
e-posta: [ebys@muhasabat.gov.tr](mailto:ebys@muhasabat.gov.tr) Elektronik Ağ: [www.maliye.gov.tr](http://www.maliye.gov.tr)



Strateji: Gel. Dai. Bşk.  
05/05/2015  
06 Mayıs 2015





Buna göre;

1. Harcama birimleri tarafından;

1.1.KBS' de Maaş Raporları menüsünde bulunan İnceleme ve Kontrol Dökümleri içerisine eklenen Maaş Hata Kontrol Dökümleri raporlarının her ay alınmak suretiyle kontrol edilmesi,

1.2.Personelin şahsa bağlı hak, mahkeme kararı gibi özel durumu nedeniyle Referans Tablolarında tanımlı olmayan özlük unsurlarının sisteme kaydedilebilmesi için Maaş Bilgi Girişi Ekranına İSTİSNA butonu eklenmiştir. Maaş Bilgi Girişi Ekranından ilgili personel ekrana getirilip, İstisna butonuna tıklanmak suretiyle açılan İstisna Gerekçe Giriş Sayfasından gerekli bilgilerin girilmesi ve açıklamasının yapılması,

1.3.Hazırlanan Maaş Referans Tablolarında bulunmayan ve tanımlanması gereken özlük bilgileri ile ilgili tanımlama merkezden yapılacak olup; bununla ilgili KBS Maaş Referans Bilgileri ve Hata Kontrol İşlemleri Uygulama Kılavuzu ekinde belirlenen şablonlar doldurulmak suretiyle tanımlama için merkezden talepte bulunulması,

1.4.Hatalı veri girişi söz konusu ise, personelin özlük bilgilerinin düzeltilmesi ve yürürlükteki mevzuat hükümlerine göre gereğinin yapılması, gerekmektedir.

2. Muhasebe birimleri tarafından;

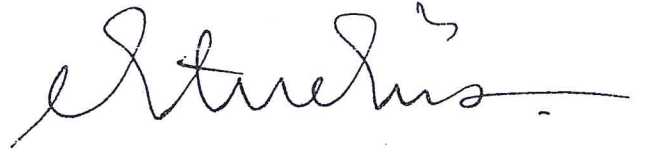
2.1.say2000i Sisteminde Maaş Raporları içinde bulunan Maaş Kontrol Dökümlerine, Maaş Unsurları Hatalı Bilgiler raporları eklenmiştir. Her ay bu raporların alınarak, harcama birimi bazında kontrol edilmesi,

2.2.Hatalı veri girişi söz konusu ise, personelin özlük bilgilerinin düzeltilmesi / düzeltilmesi ve yürürlükteki mevzuat hükümlerine göre gereğinin yapılması,

2.3.Hazırlanan Maaş Referans Tablolarında bulunmayan ve tanımlanması gereken özlük bilgileri ile ilgili tanımlama merkezden yapılacak olup; bununla ilgili KBS Maaş Referans Bilgileri ve Hata Kontrol İşlemleri Uygulama Kılavuzu ekinde belirlenen şablonlar doldurulmak suretiyle tanımlama için merkezden talepte bulunulması, gerekmektedir.

Ayrıca, uygulamanın nasıl yapılacağına ilişkin hazırlanan **KBS Maaş Referans Bilgileri ve Hata Kontrol İşlemleri Uygulama Kılavuzu** ve eki Veri Giriş Şablonları Genel Müdürlüğümüz web sayfasının Uygulama Kılavuzları bölümüne eklenmiştir.

Bilgilerini ve uygulama kılavuzunda belirtildiği üzere harcama birimleri ile muhasebe birimlerini tarafından gerekli işlemlerin ivedilikle yapılması hususunda gereğini arz ve rica ederim.



Ertan ERÜZ

Bakan a.

Genel Müdür V.

DAĞITIM :

- 81 İl Valiliğine
- 5018 Sayılı Kanuna Ekli I Sayılı Cetvelde Sayılan İdarelere
- ~~Sistemi Kullanan Üniversitelere~~

Dikmen Caddesi Merasim Sokak 06100 Dikmen/AnkaraAyrıntılı bilgi için irtibat:Ö.Bahadır ŞAHİN

Telefon: (312)415 29 00 Faks: (312)417 05 15

e-posta: [ebys@muhasebat.gov.tr](mailto:ebys@muhasebat.gov.tr) Elektronik Ağ: [www.maliye.gov.tr](http://www.maliye.gov.tr)

T.C.  
MALİYE BAKANLIĞI  
Muhasebat Genel Müdürlüğü

Sayı : 83993637-702.01-5103

27/05/2015

Konu : Pilot Uygulamanın Yaygınlaştırılması

Bilindiği üzere, Kamu Personel Harcamaları Yönetim Sisteminin tamamlanan ikinci faz çalışması için pilot uygulama safhasına geçilmiş ve ilk olarak Bakanlığımız Merkez Saymanlık Müdürlüğü tarafından yapılan tüm harcama birimlerinin Mayıs/2014 ayına ait maaşları; Temmuz/2014 maaş döneminden itibaren Bakanlıkların Merkez Saymanlık Müdürlüklerinde çalışan Bakanlığımız personeli ile il muhasebe müdürlükleri ve malmüdürlüklerinde çalışan personelin maaşları KBS Maaş Hesaplama Ekranından hesaplatılmıştır. Yine, Ağustos/2014 maaş döneminden itibaren Bakanlığımız merkez dışı birimlerinin tamamı (Gelir İdaresi Başkanlığına bağlı birimler hariç), Kasım/2014 maaş döneminden itibaren Karaman ve Karabük illeri ve Mart/2015 maaş döneminden itibaren de Ankara, Çankırı, Elazığ, Isparta, İzmir, Kütahya, Sivas, Şırnak ve Trabzon illerindeki (ilçeler dahil) tüm harcama birimleri pilot uygulama kapsamına alınmıştır. Haziran/2015 maaş döneminden itibaren ise Artvin, Bolu, Diyarbakır, Erzincan, Eskişehir, İstanbul, Konya, Manisa, Yozgat, Kırıkkale ilindeki (ilçeler dahil) tüm harcama birimlerinin (Sistemi kullanan Üniversiteler dahil) pilot uygulama kapsamına alınması kararlaştırılmıştır.

Buna göre, pilot uygulama kapsamına yeni dahil edilen illerde Haziran/2015 maaş döneminden itibaren Kamu Personel Harcamaları Yönetim Sistemi üzerinde yetkilendirilen gerçekleştirme görevlilerince doğrudan internet hattı olan bilgisayarları üzerinden sisteme girilerek personel ödemelerine ilişkin işlemlerin kontrollü ve sağlıklı bir şekilde yapılabilmesi için;

1-Sistemde önceden kayıtlı olan personelin sistemde kayıtlı bilgileri KBS - Maaş Raporları menüsünde bulunan Maaş İnceleme ve Kontrol Dökümleri içerisindeki hata kontrol raporları alınarak kontrol edilecektir. Personelin bilgilerinde yapılacak değişiklik ve güncelleme işlemleri KBS Maaş Bilgi Girişi ekranından yapılacaktır.

2-Yeni atanan personelin sisteme ilk defa bilgi girişi işlemleri ile başka bir birimden naklen gelen personelin naklen alma işlemi KBS Maaş Bilgi Ekranından yapılacaktır.

3-Maaş işlemleri Milli Eğitim Bakanlığında olduğu gibi (ilçelerde 285 - İlçe Milli Eğitim Müdürlüğü, il merkezlerinde 290 - İl Milli Eğitim Müdürlüğü) birleştirilen harcama birimlerinde veri girişi ve maaş hesaplama işlemleri, birleştirilen harcama birimlerinde yetkilendirilen personel tarafından yapılacaktır. (Örneğin: 285 - İlçe Milli Eğitim Müdürlüğünde, 290 - İl Milli Eğitim Müdürlüğünde)

4-Harcama birimlerinin kurumsal veya münferit bazda maaş hesaplama işlemi KBS Maaş Hesaplama Ekranından yapılacaktır. Maaş Hesaplama işlemleri sırasında Aylıkların Banka Aracılığıyla Ödenmesi Hakkında 34 Sıra No'lu Genel Tebliğde belirtilen sürelere uyulması gerekmektedir.

Dikmen Caddesi Merasim Sokak 06100 Dikmen/AnkaraAyrıntılı bilgi için irtibat:S.ŞAHİN

Telefon: (312)415 29 00 Faks: (312)417 05 15

e-posta: [ebys@muhasabat.gov.tr](mailto:ebys@muhasabat.gov.tr) Elektronik Ağ: [www.maliye.gov.tr](http://www.maliye.gov.tr)

STRATEJİ GELİŞTİRME DAI DŞM.

10.6.2015  
[Signature]

11 Haziran 2015

İ.T.Ü. REKTÖRLÜĞÜ YAZI İŞLERİ MÜDÜRLÜĞÜ	
Tarih:	11 Haziran 2015
Sayı:	7228



5-Gerçekleştirme görevlilerince (maaş mutemedi) sistem üzerinden maaş hesaplatıldıktan ve belgelerin imza süreci tamamlandıktan sonra KBS Maaş Hesaplama Ekranında bulunan Muhasebe Birimine Gönder butonuna basılmak suretiyle maaşların muhasebe birimine elektronik ortamda gönderilme işlemi yapılacaktır.

6- Muhasebe birimince, sistemdeki belgeler ile harcama biriminden alınan ıslak imzalı belgeler karşılaştırılarak gerekli kontroller yapılacak ve say2000i Maaş Hesaplama Formunda bulunan MUHASEBELEŞTİR butonuna basılmak suretiyle maaş ödeme emri belgesi sistemden otomatik olarak muhasebeleştirilecektir.

7- İl ve ilçe muhasebe birimleri ile üniversite strateji - muhasebe birimlerinde görevli personel tarafından kendilerine bağlı harcama birimlerinde görevli gerçekleştirme görevlilerine (maaş mutemetlerine) eğitim düzenlenerek, Kamu Personel Harcamaları Yönetim Sistemi (KPHYS) maaş işlemleri eğitimi verilecektir. KPHYS maaş işlemleri eğitimini 05/06/2015 tarihine kadar yetiştiremeyen muhasebe birimlerine bağlı harcama birimlerinde uygulama Temmuz/2015 maaş döneminden itibaren başlatılacaktır.

Ayrıca, yeni personel kaydı ve sistemde önceden kayıtlı personelin bilgilerinin güncelleme işlemlerinin anlatıldığı KBS Maaş Bilgi Girişi Ekranı Uygulama Kılavuzu (Versiyon-1) KBS Maaş İşlemleri Modülü içerisine eklenmiştir.

Kamu Personel Harcamaları Yönetim Sistemi Uygulaması, Eylül/2015 maaş döneminden itibaren uygulama ülke geneline yaygınlaştırılacak olup, pilot uygulama kapsamında olmayan diğer illerdeki harcama ve muhasebe birimlerinin eğitim ve bilgilendirme çalışmalarını söz konusu tarihe kadar tamamlamaları gerekmektedir.

Bilgilerini ve harcama birimlerinde uygulamanın başarılı bir şekilde yürütülebilmesi için gerekli tedbirlerin alınması hususunda gereğini önemle rica ederim.

Ertan ERÜZ

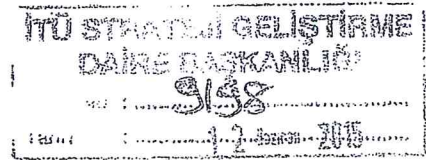
Bakan a.

Genel Müdür V.

DAĞITIM :

-81 İl Valiliğine

-Sistemi Kullanan Üniversitelere



Dikmen Caddesi Merasim Sokak 06100 Dikmen/Ankara Ayrıntılı bilgi için irtibat: S.ŞAHİN  
Telefon: (312)415 29 00 Faks: (312)417 05 15  
e-posta: [ebys@muhasebat.gov.tr](mailto:ebys@muhasebat.gov.tr) Elektronik Ağ: [www.maliye.gov.tr](http://www.maliye.gov.tr)

S.Ş. BİLİR  
M. ERGÖR  
S.ŞAHİN  
B. ŞEREF  
12/6/2015